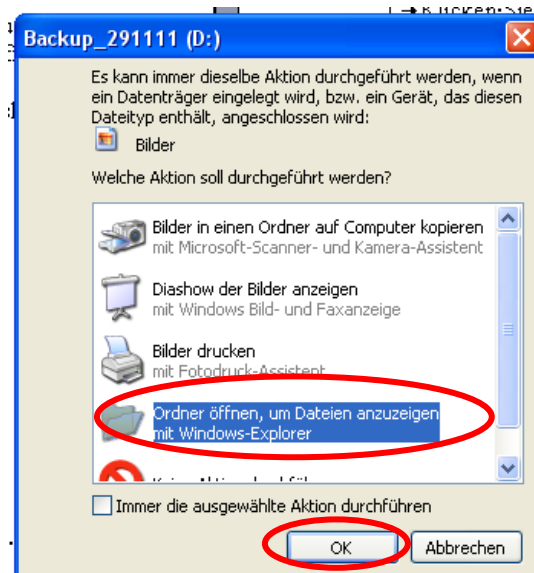


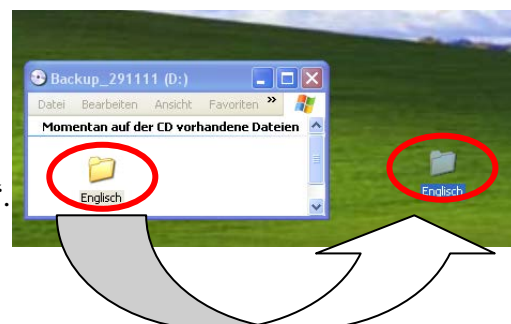
Langenscheidt Vokabeltrainer Englisch 6.0

A Installation

1. Legen Sie die DVD in das **DVD-Laufwerk** Ihres PC, warten Sie einen Moment und klicken Sie im sich öffnenden Fenster auf „Ordner öffnen“. Falls sich kein Fenster öffnet, gehen Sie auf „Arbeitsplatz“ und öffnen Sie dort das DVD-Laufwerk.

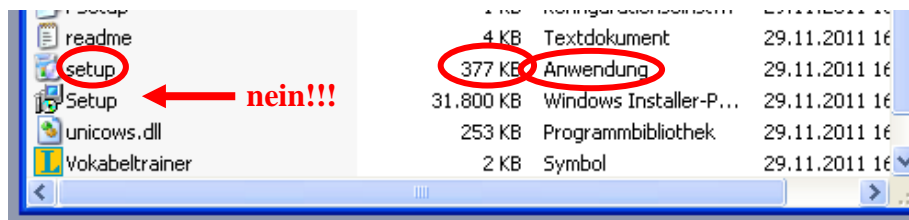


2. Kopieren Sie den gesamten **Ordner „Englisch“** von der DVD auf Ihre Festplatte (am besten auf den **Desktop**). Ziehen Sie dazu den Ordner Englisch mit der rechten Maustaste auf den Desktop. Wählen Sie im Auswahl-Menü „Hierher kopieren“.



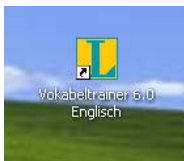
3. Öffnen Sie den Ordner „Englisch“ auf Ihrem Desktop und danach den Ordner „VT_6-O_EN“ jeweils durch Doppelklick

4. Starten Sie die Installation durch Doppelklick auf die Datei „setup.exe“ (Typ „Anwendung“; nicht „setup.msi“!; evtl. müssen Sie im Ansichtenmenü „Details“ auswählen)



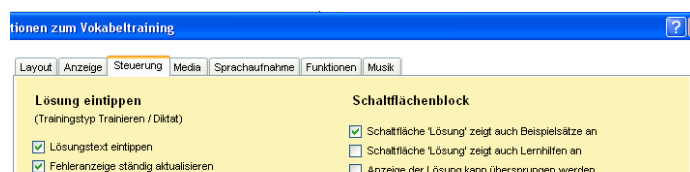
5. Folgen Sie den Anweisungen bis zur vollständigen Installation

B Programmupdate

1. Starten Sie das Programm (Icon auf dem Desktop/Bildschirm oder über „Start“/„Alle Programme“/„Langenscheidt Vokabeltrainer“)
- 
2. Melden Sie sich als neuer Anwender an und wählen Sie den Expertenmodus
 3. Lesen Sie bitte die Kurzinformation
 4. Über den Menüpunkt „Online“/„Update suchen und installieren“ können Sie das Programm auf den neuesten Stand bringen. Bei Problemen ist ein direkter Download der Update-Datei auf [http://www.vokabeln.de/v6/update.htm] möglich.
 5. Folgen Sie den Anweisungen bis zur vollständigen Installation des Updates.

C Wichtige Einstellungen vor Beginn des Trainings

Klicken Sie oben im Menü auf „Einstellungen“/„Optionen“. Wählen Sie in dem sich neu öffnenden Menü den dritten Reiter „Steuerung“. Nehmen Sie folgende Änderungen vor:



1. Ergebnis wird als richtig betrachtet ab **100 % + Häkchen**
2. Teillösung wird als 100 % richtig betrachtet: **kein Häkchen**
3. Die Bewertung der Tastatureingabe wird durch Klicken auf **Immer übernommen (keine Eingabe=0%)**
4. Schaltfläche trainiert erzwingen **kein Häkchen**
5. Schaltfläche Vor/Zurück statt Richtig/Falsch **kein Häkchen**

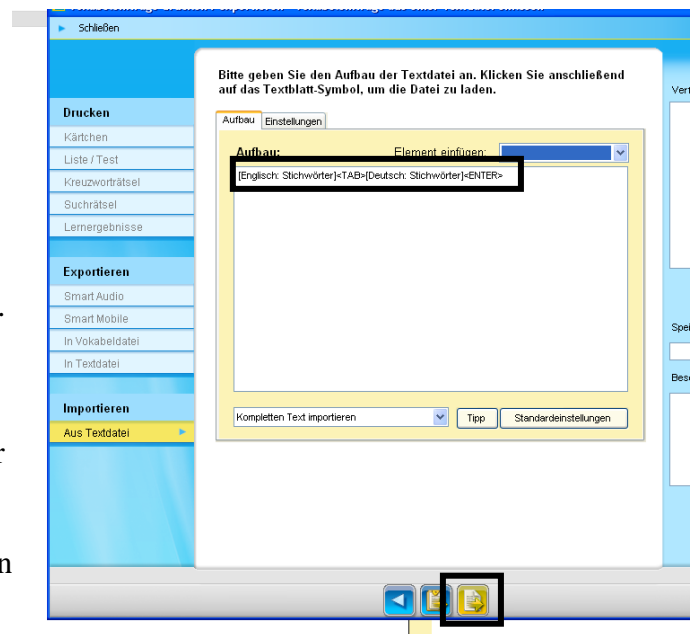
Martin-Schleyer-Gymnasium
Becksteiner Straße 80, 97922 Lauda-Königshofen

Tel. 09343-501 2100
Fax. 09343-501 2101

poststelle@gy-lauda.schule.bwl.de
www.msg-lauda.de

D Zusammenstellung eigener Vokabeldateien

1. Klicken Sie im Menü des Programms „Vokabeltrainer“ nacheinander auf „Vokabeldatei“/“Importieren“/“Vokabeldatei der aktuellen Version“
2. Suchen und öffnen Sie den Ordner „Vokabeldateien“, den Sie zuvor auf Ihren Computer kopiert haben (z.B. auf den Desktop oder direkt in das Laufwerk C:).
3. Importieren Sie nacheinander die gewünschten nach Schulbüchern benannten **leeren (!)** Vokabeldateien (für Englisch E_G21AX und Französisch F_DécX). Die leeren Dateien erscheinen links in den Lerninhalten der entsprechenden Sprache.
4. **Klicken Sie eine Englisch- bzw. Französisch-Vokabeldatei an (z.B. E_G21A1)**
5. Importieren Sie einen neutralen und unstrukturierten Wortschatz durch Mausklick auf „Vokabeldatei“/“Importieren“/“Textdatei einlesen (txt)“ **in diese so ausgewählte Vokabeldatei.**
6. Achten Sie auf den „**Aufbau**“:
[Englisch: Stichwörter]<TAB>
[Deutsch: Stichwörter]<ENTER>
bzw.
[Französisch: Stichwörter]<TAB>
[Deutsch: Stichwörter]<ENTER>
7. Klicken Sie unten in der Mitte auf das rechte der drei Symbole für „Textdatei einlesen“.
8. Suchen Sie den Ordner „Vokabeldateien“, den Sie von der DVD kopiert haben.
9. Suchen Sie die Datei „E_GW.txt“ im Englisch-Ordner bzw. „F_GW.txt“ im Französisch-Ordner und importieren Sie den neutralen Grundwortschatz in die nach Schulbüchern benannten Vokabeldateien. In jeder der Vokabeldateien (z.B. in E_G21A1) befinden sich jetzt ca. 4000 Wörter.
10. Klicken Sie im Menüpunkt „Bearbeiten“/“Vokabelliste und Kapitel“ unten links auf „Tabelle“ (statt „Eingabe“)
11. Suchen Sie das gewünschte Wort (Bildlaufleiste am rechten Rand) und geben Sie bei „Lektion_Nr“ die entsprechende Zahl ein (z.B. die Zahl „5“ für die Lektion „Classroom



English“ der Unit 1). Auf diese Weise erstellen Sie einen nach Lektionen des Lehrbuchs geordneten Wortschatz. Die vielfältigen Übungsmöglichkeiten entnehmen Sie bitte der Programmhilfe.

Bei Fragen können Sie mich gerne anrufen.

Mit freundlichen Grüßen

Harald Bähr

Martin-Schleyer-Gymnasium
Becksteiner Straße 80, 97922 Lauda-Königshofen

Tel. 09343-501 2100
Fax. 09343-501 2101

poststelle@gy-lauda.schule.bwl.de
www.msg-lauda.de